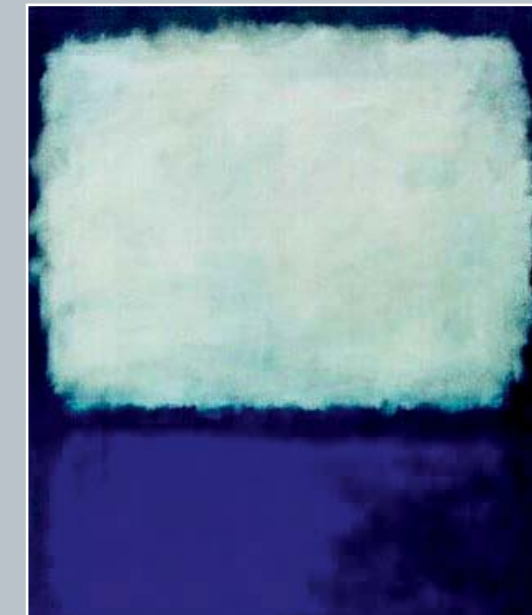


# Environmental analysis and monitoring

Analisi e monitoraggio ambientale



Genesis Acoustic Workshop  
[www.genesis-aw.com](http://www.genesis-aw.com)  
[info@genesis-aw.com](mailto:info@genesis-aw.com)

**Genesis**  
ACOUSTIC WORKSHOP

**L'** ambiente in cui viviamo influenza direttamente la qualità della nostra vita ed avrà effetti determinanti su quella delle generazioni future. Per questo è importante progettare con attenzione i nuovi interventi, misurare lo stato dell'ambiente e controllarne le evoluzioni.

Genesis redige studi di impatto ambientale dedicandosi in modo particolare alla fase di caratterizzazione dello stato di fatto, alla previsione di impatto ed alla progettazione di eventuali proposte di mitigazione.

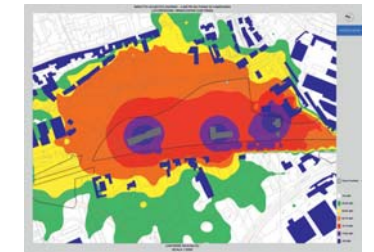
Genesis predispone anche il sistema di controllo ovvero il Piano di Monitoraggio Ambientale con lo scopo di individuare e valutare le eventuali alterazioni ambientali indotte dalla realizzazione di un progetto.



	AO				CO				PO							
	1 anno				2 anno				2 anno							
mezzo	1	2	3	4	1	2	3	4	1	2	3	4	1	2	3	4
RUMORE					AD				CO				CO			
VIBRAZIONI					AD				CO				CO			
ACQUE SUPERFICIALI					AD				CO				CO			
ACQUE SOTTERRANEE					AD				CO				CO			
ATMOSFERA					AD				CO				CO			
SUOLO					AD				CO				CO			
VEGETAZIONE					AD				CO				CO			
FALUNA					AD				CO				CO			
PAESAGGIO					AD				CO				CO			
RELAZIONE SULLO STATO DELL'AMBIENTE					AD				CO				CO			

## Piani di monitoraggio ambientale

Quando la realizzazione di un'opera prevede modifiche rilevanti all'ambiente è importante pianificare azioni di verifica e di controllo che si articoleranno in tre fasi temporali: ante operam, corso d'opera e post operam. Ciascuna delle suddette fasi ha una specifica funzione. Il monitoraggio ante operam prevede il rilievo dello stato di fatto attraverso una campagna di misure che si estende nell'intorno del territorio interessato dall'opera. In questa fase è importante la corretta acquisizione del dato, dal momento che, una volta iniziati i lavori, non potranno essere ripristinate le condizioni ambientali per replicare le misure. Il monitoraggio in corso d'opera prevede il controllo dell'impatto della cantierizzazione; mediante misure di collaudo e di verifica periodica dei cantieri, possono essere individuate situazioni potenzialmente critiche e programmati tempestivi interventi di normalizzazione. In questa fase è fondamentale il tempo di restituzione del dato e l'efficienza del piano di intervento. Il monitoraggio post operam prevede misure di controllo periodico dell'impatto dovuto all'opera realizzata. Genesis interviene sia in fase di pianificazione, con la predisposizione del piano di monitoraggio ambientale, sia in fase di attuazione del monitoraggio stesso mediante il coordinamento e la gestione di tutte le fasi di rilievo, l'organizzazione della banca dati e la sua alimentazione periodica. Genesis ha acquisito competenze specifiche significative nel monitoraggio ambientale di tutti gli agenti fisici: emissioni in atmosfera, impatto su suolo e sottosuolo, impatto sulle acque sotterranee e superficiali, inquinamento acustico ed elettromagnetico, trasmissione di vibrazioni.



Simulazione dei livelli di rumore prodotti da un cantiere

## Studi di impatto ambientale

Lo Studio di Impatto Ambientale si compone di un Quadro Programmatico, di un Quadro Progettuale e di un Quadro Ambientale. Genesis interviene prevalentemente negli ultimi due quadri mediante:

- la definizione dello stato ambientale di riferimento: identificazione dei ricettori, individuazione di situazioni particolarmente sensibili e critiche;
- la simulazione del rumore e delle vibrazioni in fase di cantiere, nell'analisi delle tecniche di costruzione e della programmazione della cantierizzazione;
- la simulazione del rumore e delle vibrazioni con l'opera in esercizio, definendo gli eventuali sistemi di mitigazione da prevedere.

